

# 松柏講堂操作流程

2023/12/28



★ ★ 20230209 說明更正：

麥克風電池由使用者自行充電，請提早向124辦公室黃梓嘉小姐領取器材盒進行充電

# 松柏講堂硬體配置

(積學館一樓)



演講前40分鐘

# 商借門卡

(請洽124辦公室黃梓嘉小姐借門卡)



# 開啟燈光(全開模式)



# 開啟冷氣

▲▼調整溫控設定



若遇冷氣故障 ( 儀表板出現alarm 1 or 2 )  
請洽查昱民先生33669550 (124辦公室)

# 安裝麥克風並測試 (音控室)

- 手持麥克風→用電池  
(★使用者自行充電，充電器在器材盒內)
- 領夾/耳掛小蜜蜂→座充充電  
(★使用者自行充電，座充在器材盒內)
- 2支手持拿至講台→講者、主持
- 2支手持待Q&A時使用



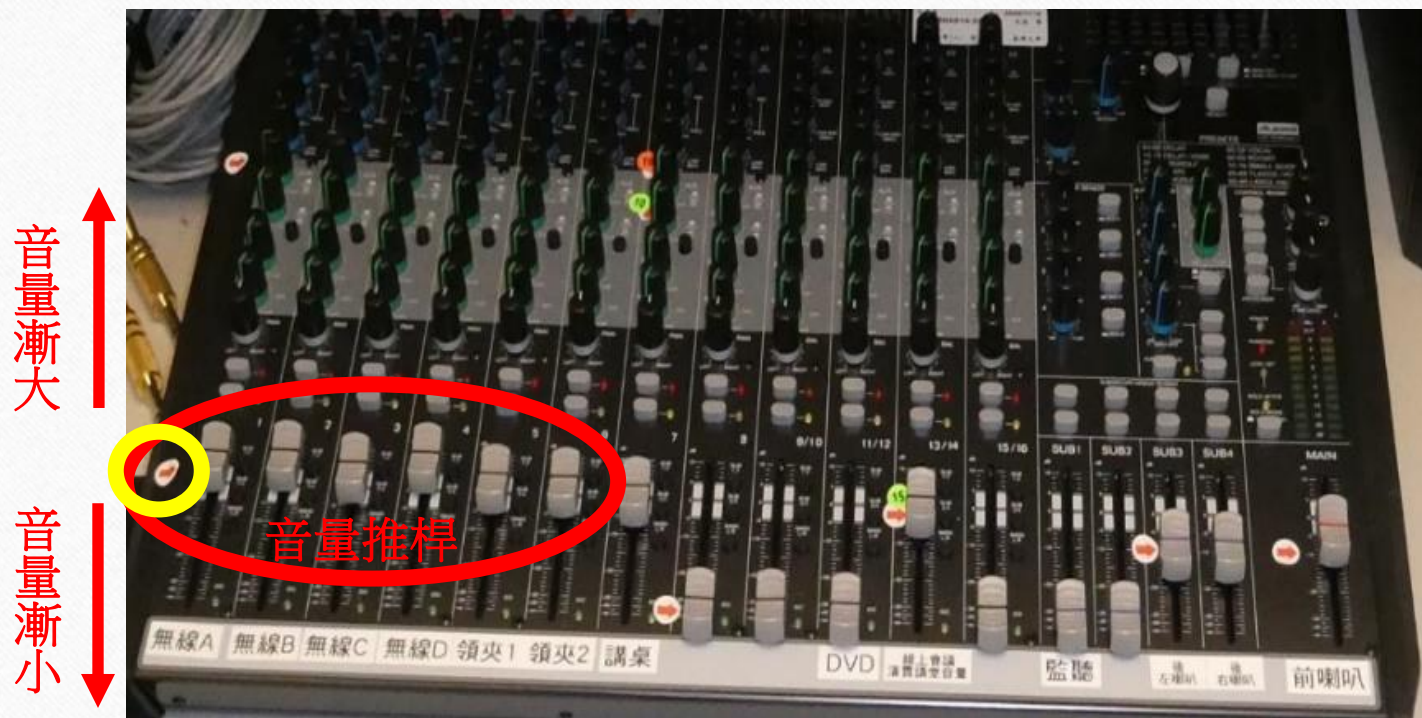
領夾/耳掛麥克風座充 手持麥克風 (用電池)

領夾/耳掛麥克風 (用座充充電)

★電池需自行充電

★需自行以座充充電

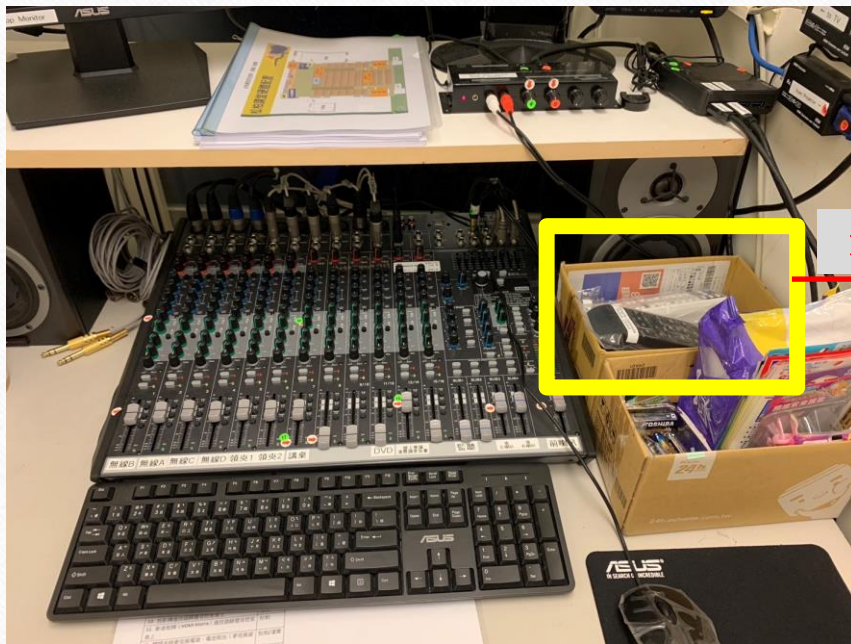
混音器上每一麥克風有對應的聲道，  
檢查”無線A/B/C/D”、”領夾1/2”  
共6道音量位置(箭頭貼紙)



★除了此六個麥克風音量推桿可調，其它勿動



# 開啟投影機



遙控器在音控室桌上



# 開啟講桌電腦



手動按壓講桌電腦電源開機

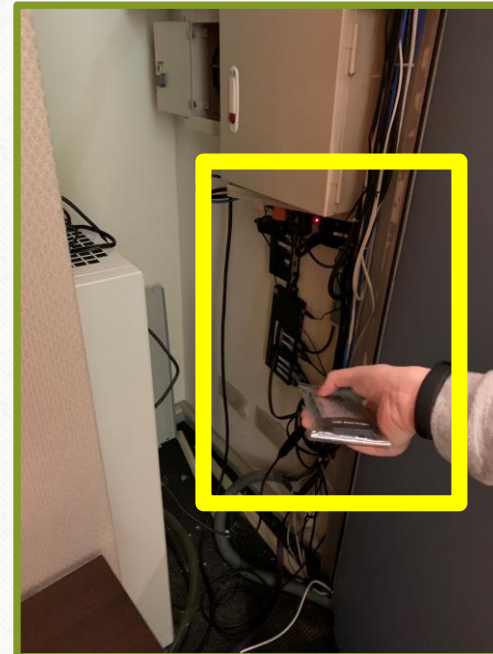
# ★若講者使用自己的筆電投影



打開講桌旁小門，可看到HDMI Matrix



遙控器在器材盒內



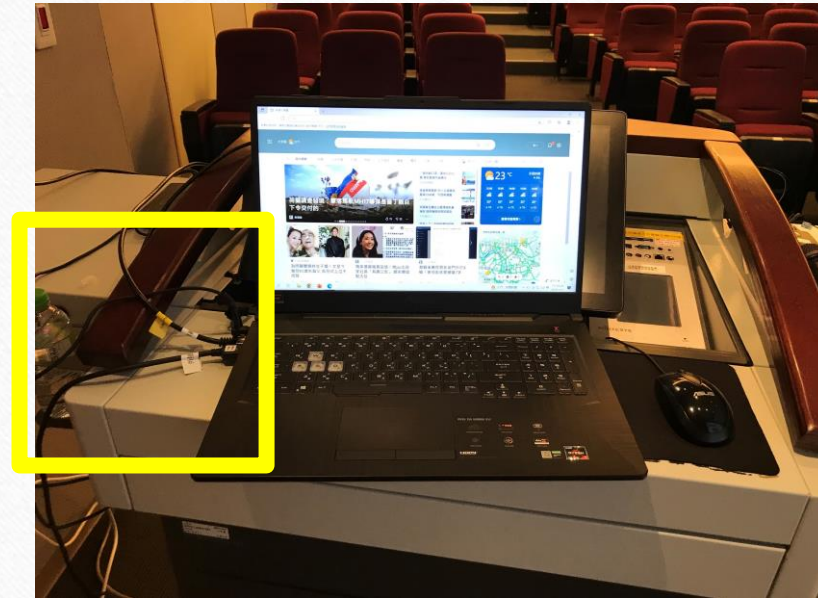
遙控器按壓 "Output A" 內的 "3" 進行外接筆電投影設定

HDMI Matrix (影音矩陣器)



# ★若講者使用自己的筆電投影

- 1) 講桌旁有HDMI線
- 2) 器材盒內有Type C轉接頭，其他特殊規格轉接頭需自行準備
- 3) 講桌旁有網路線可讓筆電上網



講桌旁有HDMI線及網路線可以連接筆電投影及上網

# 開啟演講廳後門讓聽眾入場



演講時

# 燈光(全開模式→調整亮度-下壓長按)



# 關上演講廳所有入口(後門不鎖)





# Q&A時段

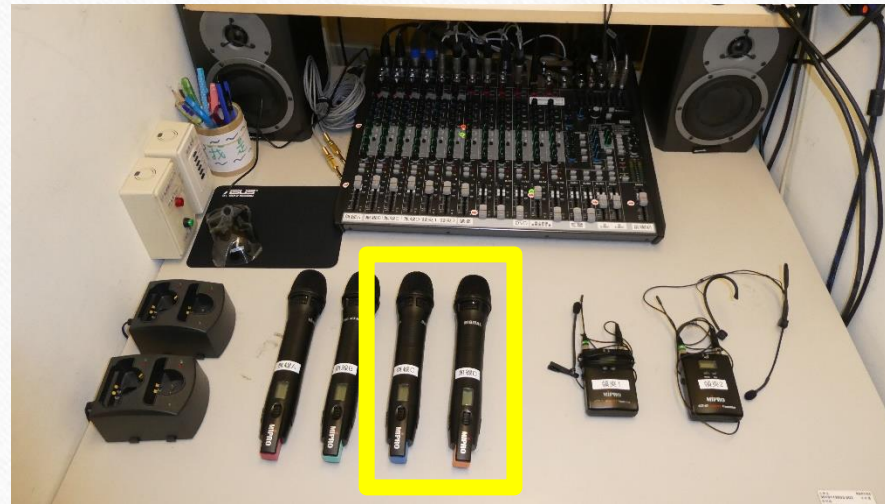
---

# 燈光(調整亮度→全開模式)



# Q&A協助遞麥克風

---

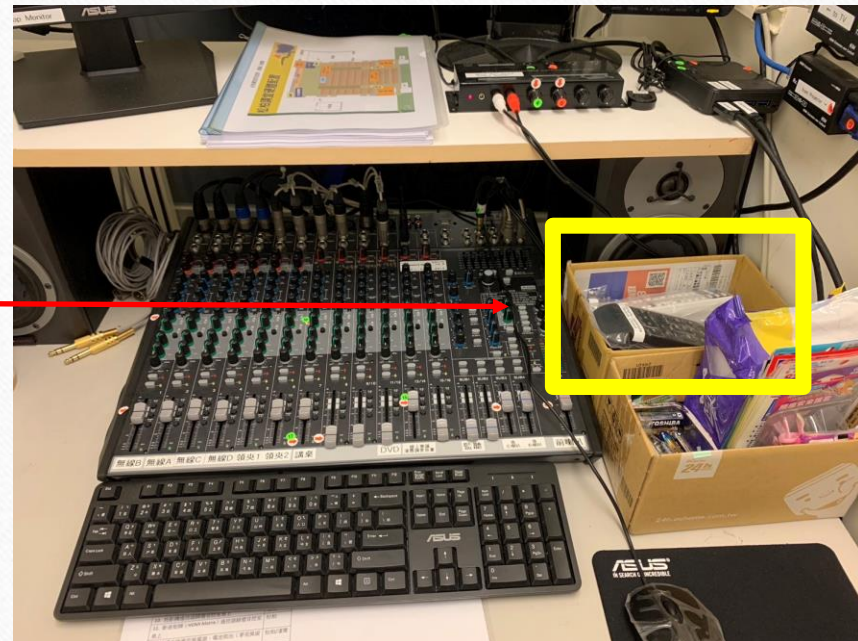


演講結束

# 關閉投影機 (電源鍵按2次)



遙控器放回  
音控室桌上



# 關閉講桌電腦



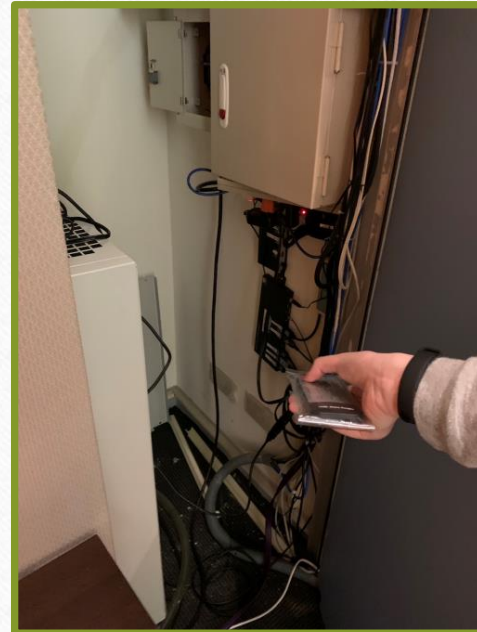
# ★若講者使用自己的筆電投影



打開講桌旁小門，可看到HDMI Matrix



遙控器在器材盒內



遙控器按壓 "Output A" 內的 "1" 恢復講桌電腦投影設定

HDMI Matrix (影音矩陣器)



# 場地復原(關閉冷氣)



若遇冷氣故障 (儀表板出現alarm 1 or 2)  
請洽查昱民先生33669550 (124辦公室)



# 場地復原(麥克風)

- 拔除麥克風電池歸還系辦
- 將麥克風放置原位





# 確認點檢表細項皆完成後才離開

## ● 音控室桌上有點檢表

化學系演講廳借用完後點檢表 v.20230209

1. e 化講桌電腦關機	松柏/潘貫
2. 松柏講堂投影機以遙控器關機	松柏
3. 潘貫講堂 e 化講桌電腦控制面板按“投影機關 Off”，使投影機關機	潘貫
4. 講堂冷氣關閉	松柏/潘貫
5. 講堂通往冷氣室的前門鎖上	松柏
<b>6. 冷氣室的門不需鎖上</b>	松柏/潘貫
7. 貴賓室電燈關閉	松柏
8. 貴賓室冷氣關閉	松柏
9. 貴賓室廁所電燈關閉	松柏
<b>10. 講堂通往旁邊貴賓室的前門不需鎖上</b>	松柏
11. 投影機遙控器歸還音控室桌上	松柏
12. 關閉手持麥克風電源，電池取出歸還系辦(麥克風留音控室內)	松柏/潘貫
13. 關閉松柏講堂領夾麥克風的電源(麥克風留音控室內)	松柏
14. 關閉潘貫講堂領夾麥克風的電源並取出電池歸還系辦(麥克風留音控室內)	潘貫
15. 簡報器關閉電源，電池取出歸還系辦	松柏/潘貫
16. 垃圾請自行帶走，請勿丟棄於講堂及外面廊台等空間	松柏/潘貫
17. 若有將演講廳座椅的活動式桌面掀出者，離開前請將桌面收回座椅內	松柏/潘貫

18. 音控室冷氣關閉	松柏/潘貫
19. 音控室電燈關閉	松柏/潘貫
20. 講堂電燈全部關閉	松柏/潘貫
21. 講堂兩扇後門關閉上鎖	松柏/潘貫
22. 借用物品歸還系辦 (門卡、簡報器、電池、VGA 線、音源線、特殊電腦轉接頭、HDMI Matrix 遙控器、防疫刷卡筆電...等)	松柏/潘貫

★系辦職員需再確認以下：

- A. 音控室內所有電腦關閉
- B. 音控室桌上小蜜蜂拔離充電座，充電座斷電
- C. 音控室總電關閉(松柏講堂是藍色開關和鑰匙孔皆需關閉，潘貫講堂只需關閉延長線上總開關)
- D. 勝凱廳分子串燈關閉
- E. 講堂外面廳的燈關閉
- F. 借出的門卡、線材、轉接頭、HDMI Matrix 遙控器等是否歸還
- G. 若有借出歸還防疫刷卡筆電，歸還時需點檢以下：筆電包、電腦、變壓器、電源線、滑鼠、infoThink 刷卡機